

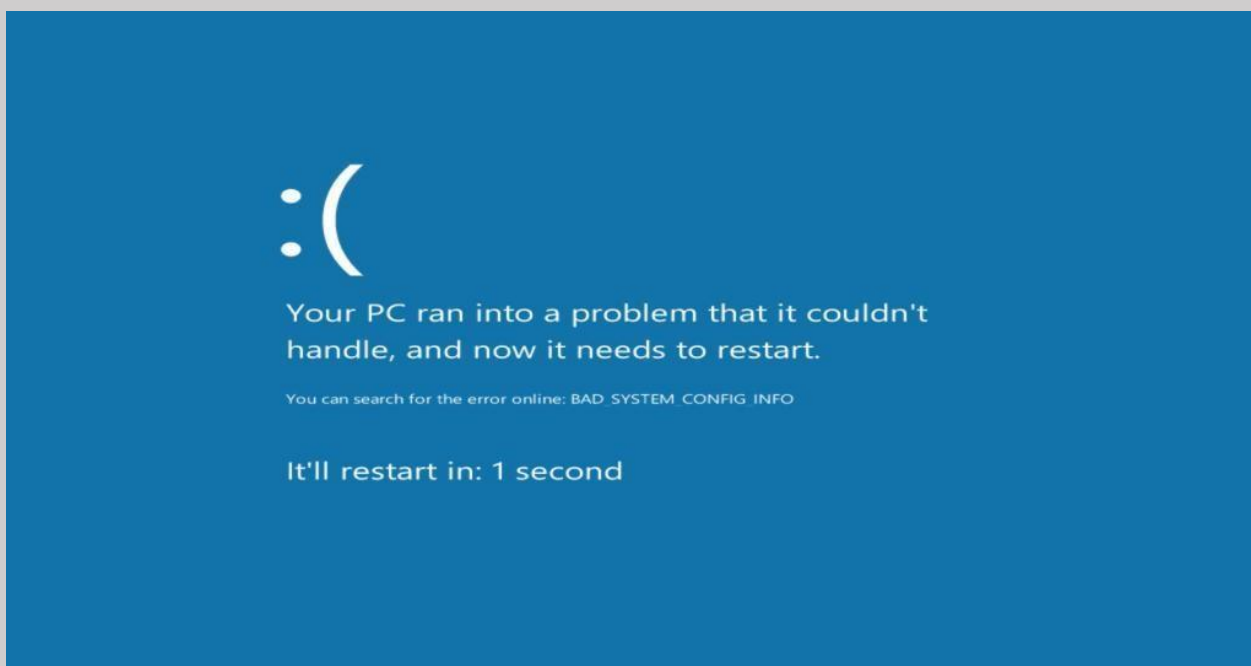
COMMENT RESOUDRE LE BUG BAD SYSTEM CONFIG INFO SOUS WINDOWS 10

Sous Windows 10, il peut arriver que votre PC affiche soudainement l'écran bleu de la mort (Nouvelle version comme ci-dessous)



Ou un code d'arrêt (comme **BAD SYSTEM CONFIG INFO**) et un PC qui s'éteint immédiatement. Inutile de paniquer car il s'agit pour le système que d'un moyen permettant d'éviter les pertes de données.

Mais de quelle erreur s'agit-il et comment y remédier ?



Le bug `BAD_SYSTEM_CONFIG_INFO` ne se produit généralement que si un fichier du registre est endommagé.

Ce cas est rare étant donné que pendant la phase de démarrage, votre système d'exploitation vérifie d'abord si l'un des fichiers du registre est corrompu avant de procéder à la phase de chargement.

La même erreur s'affiche également dans le cas où il manquerait au système certaines valeurs ou clés du registre.

Cette situation survient généralement après qu'un utilisateur ait procédé à une modification manuelle du registre.

Pour éliminer ce bug, il faut télécharger Windows 10 et le réinstaller sur votre ordinateur.

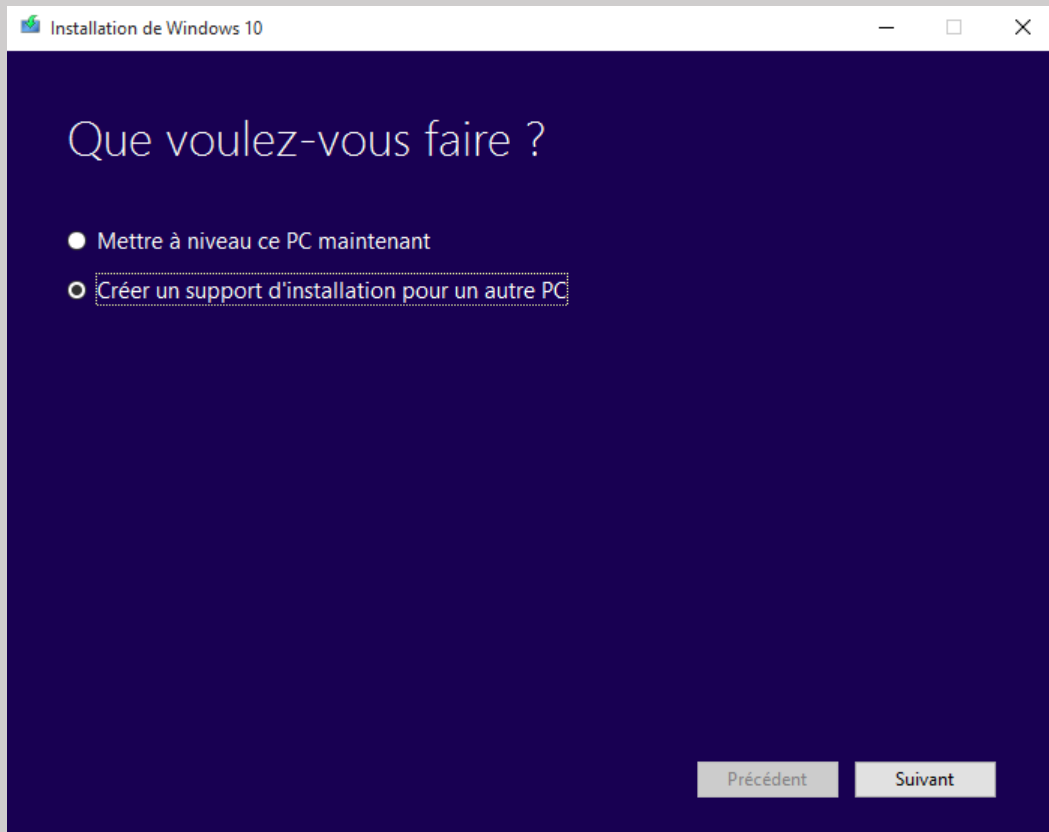
- Commencez par prendre un DVD ou une Clé USB ayant au minimum 4 GO d'espace de stockage disponible
- Récupérer votre licence Windows afin de pouvoir la réinstaller dans la nouvelle installation

- Pour un téléchargement de Windows 10 Officiellement utilisé l'outil de création de support proposé par Microsoft
- Disponible sur [ce lien si vous avez une version de Windows en 32 Bits](#)
- Disponible sur [ce lien si vous avez une version de Windows en 64 Bits](#)

Après avoir téléchargé cet outil « **MediaCreationTool** »

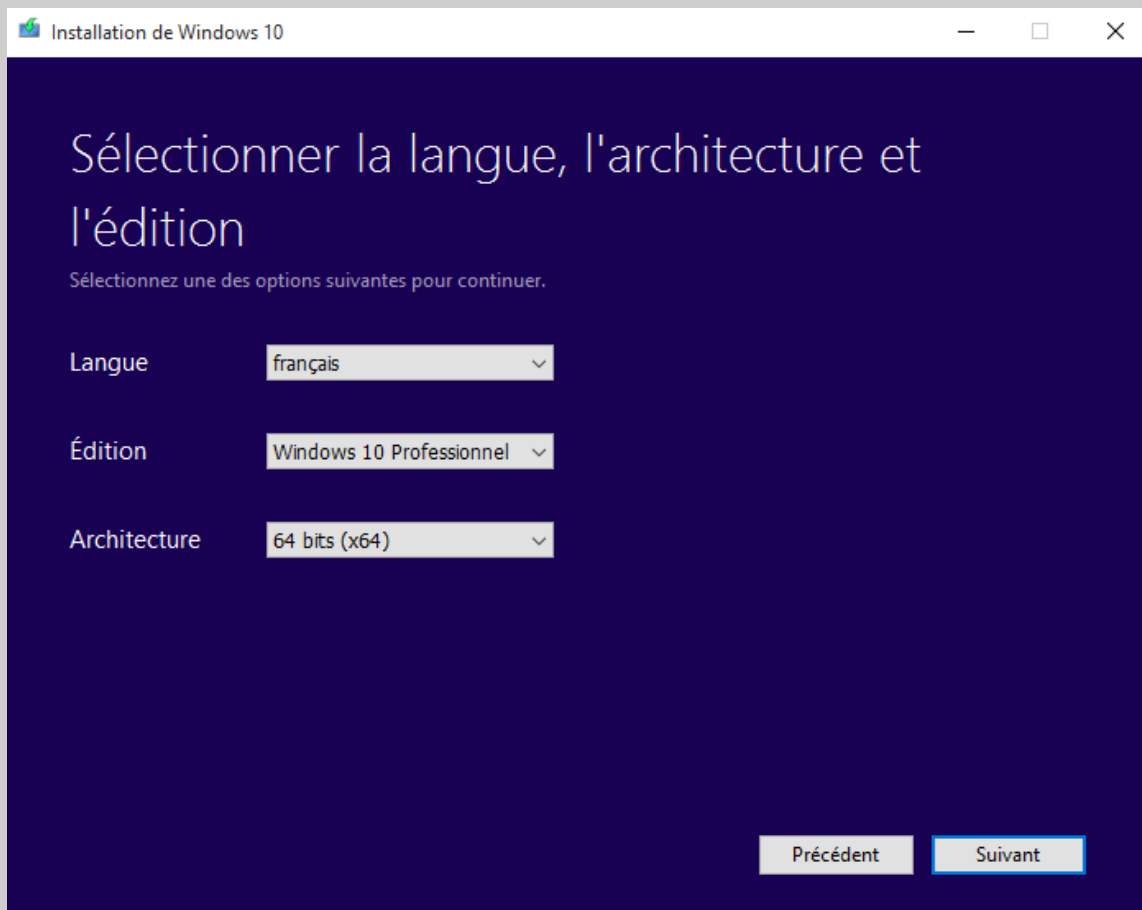
Lancez-le et une fenêtre de Microsoft « installation de Windows 10 » s'ouvre

Choisissez **Créer un support d'installation pour un autre PC** et cliquez suivant

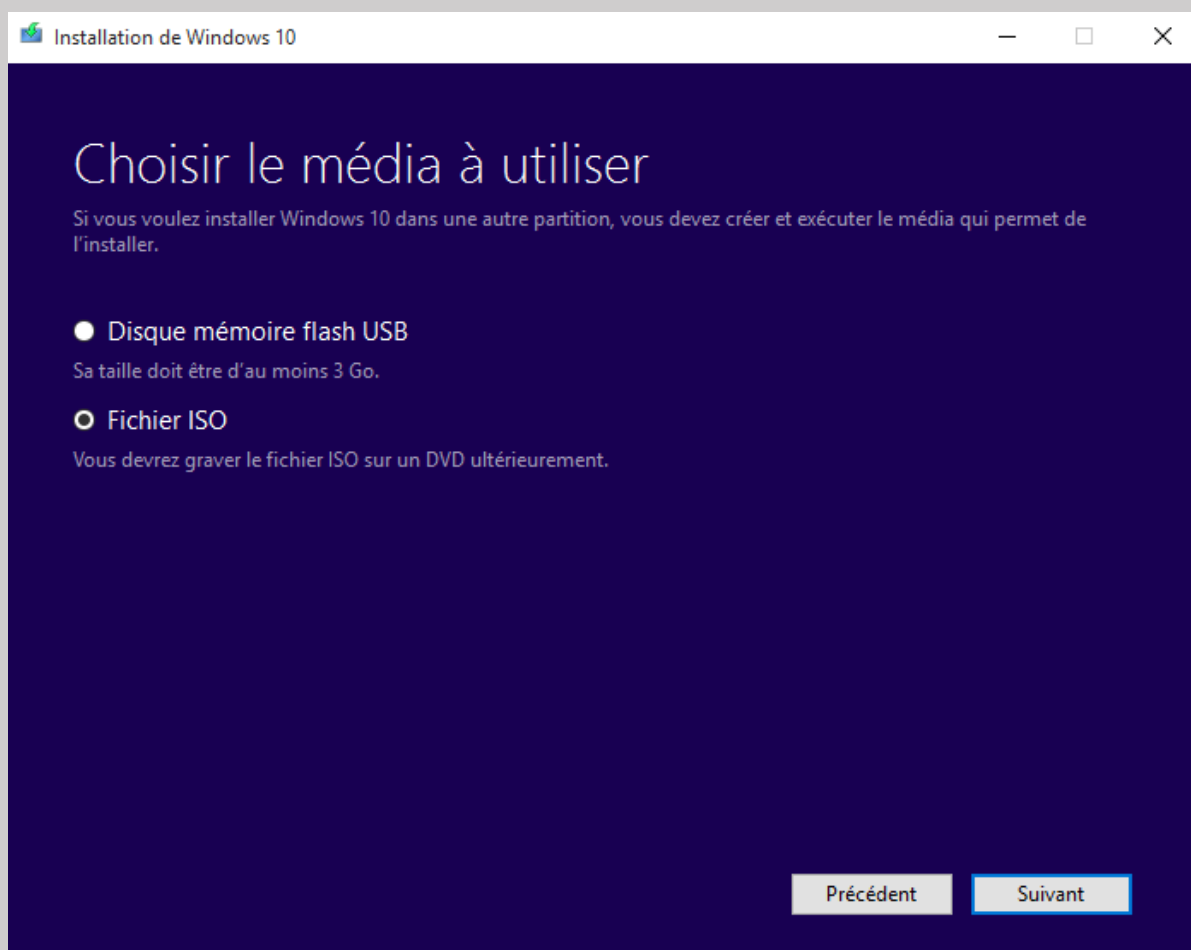


Choisissez :

- **La langue** que vous désirez télécharger
-
- L'édition de Windows (**familiale, familiale N, Unilingue, Professionnel, Professionnel N**)
-
- L'architecture **32 ou 64 Bits**



Puis cliquez sur **suivant**

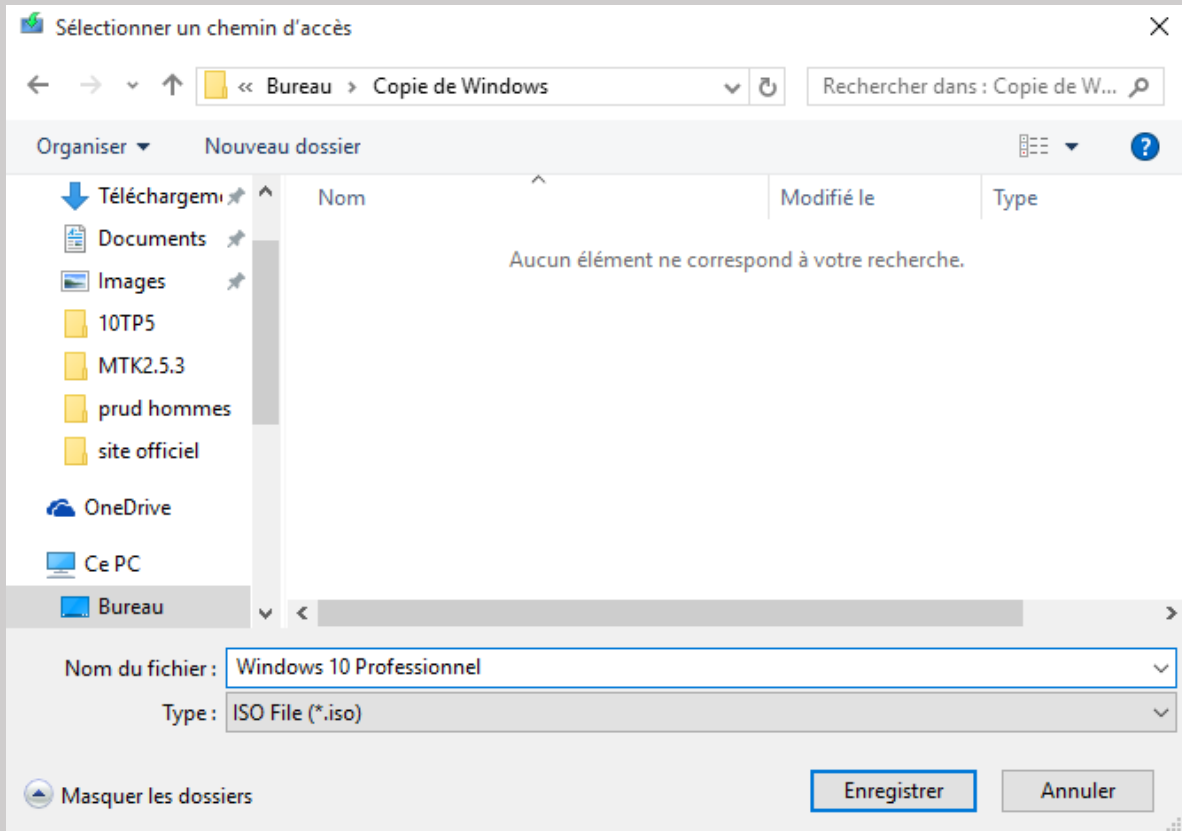


Choisissez votre support

- Disque mémoire Flash USB (Clé USB)
- Fichier ISO (Création d'un DVD)

Dans mon cas, j'ai choisi de faire un DVD de Windows 10 Professionnel

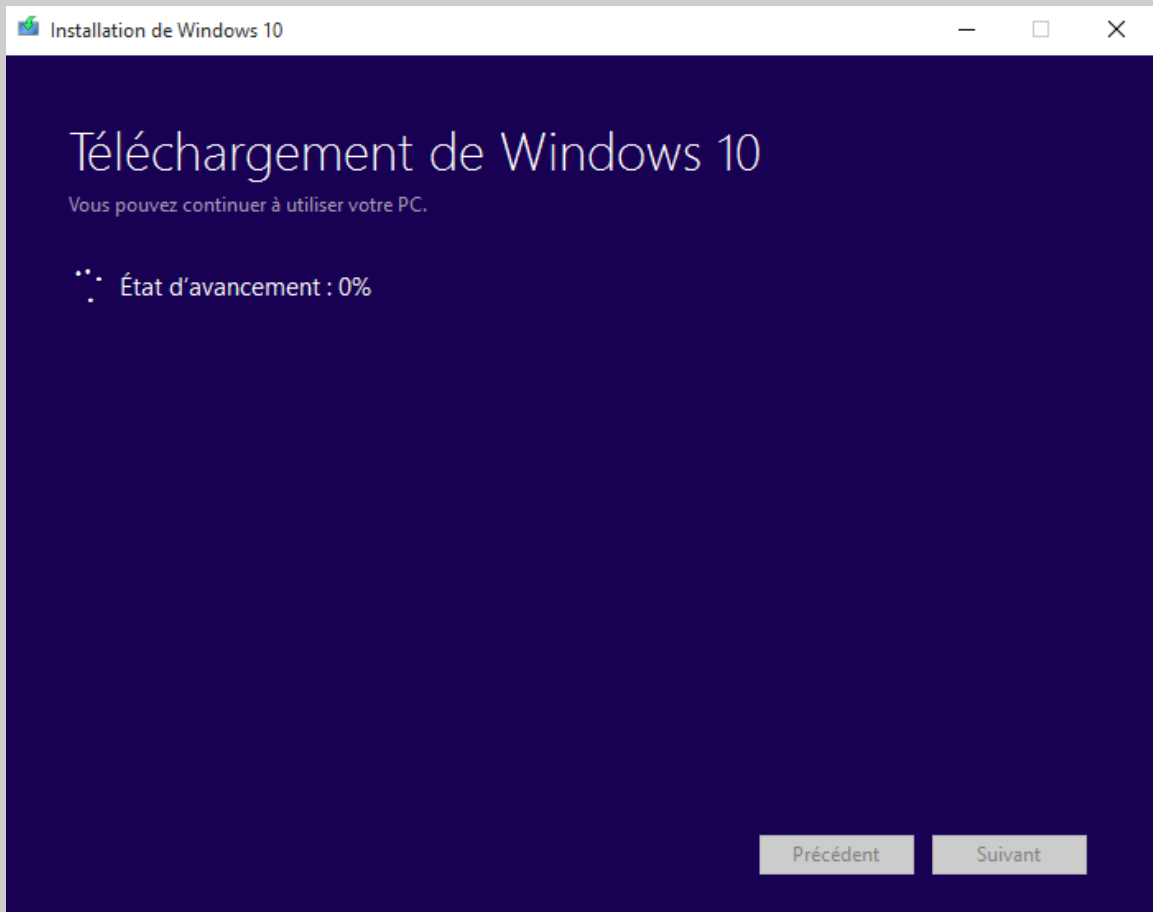
Après cliquez sur **Suivant**



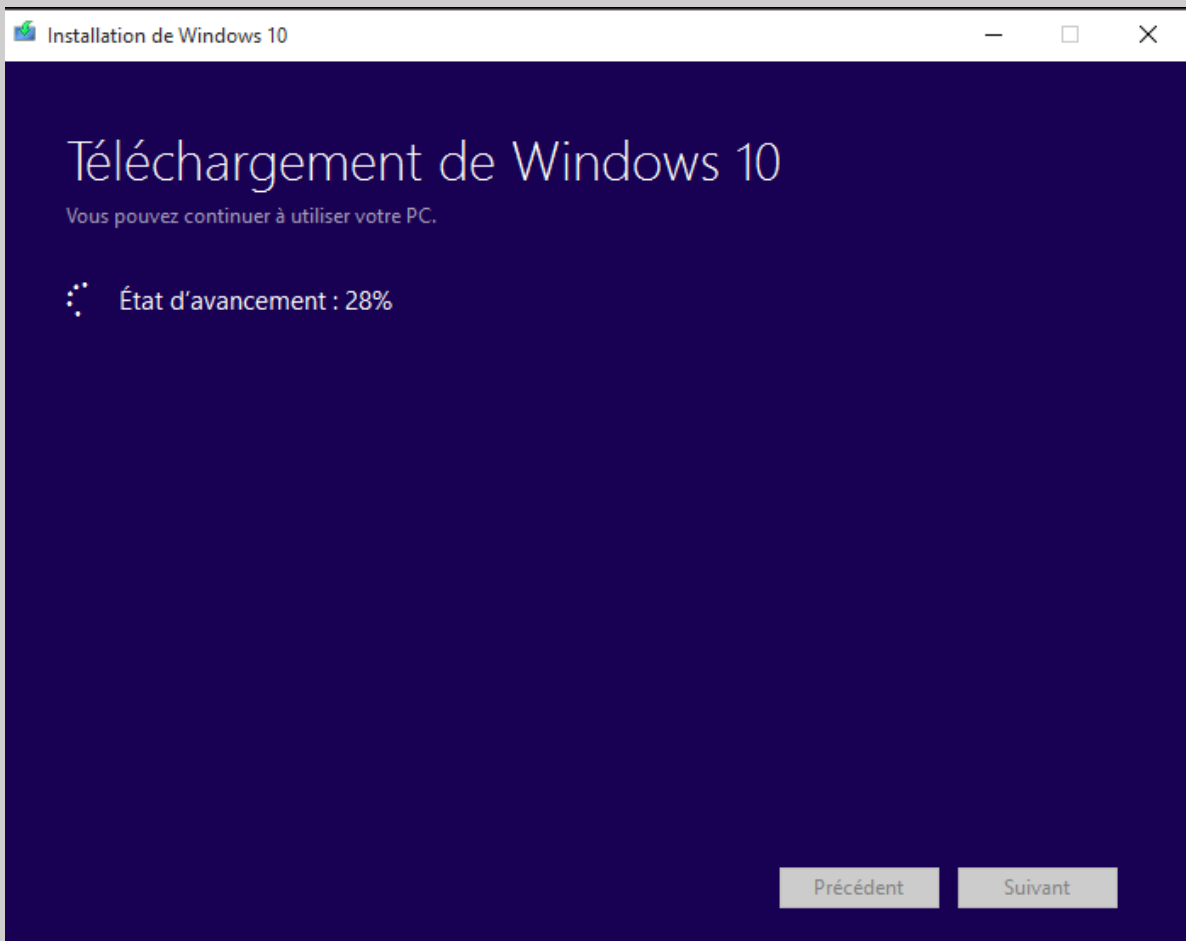
Créer un fichier document pour enregistrer votre Windows en format ISO

Renommer le Fichier : **Windows 10 Professionnel** (par défaut Windows)

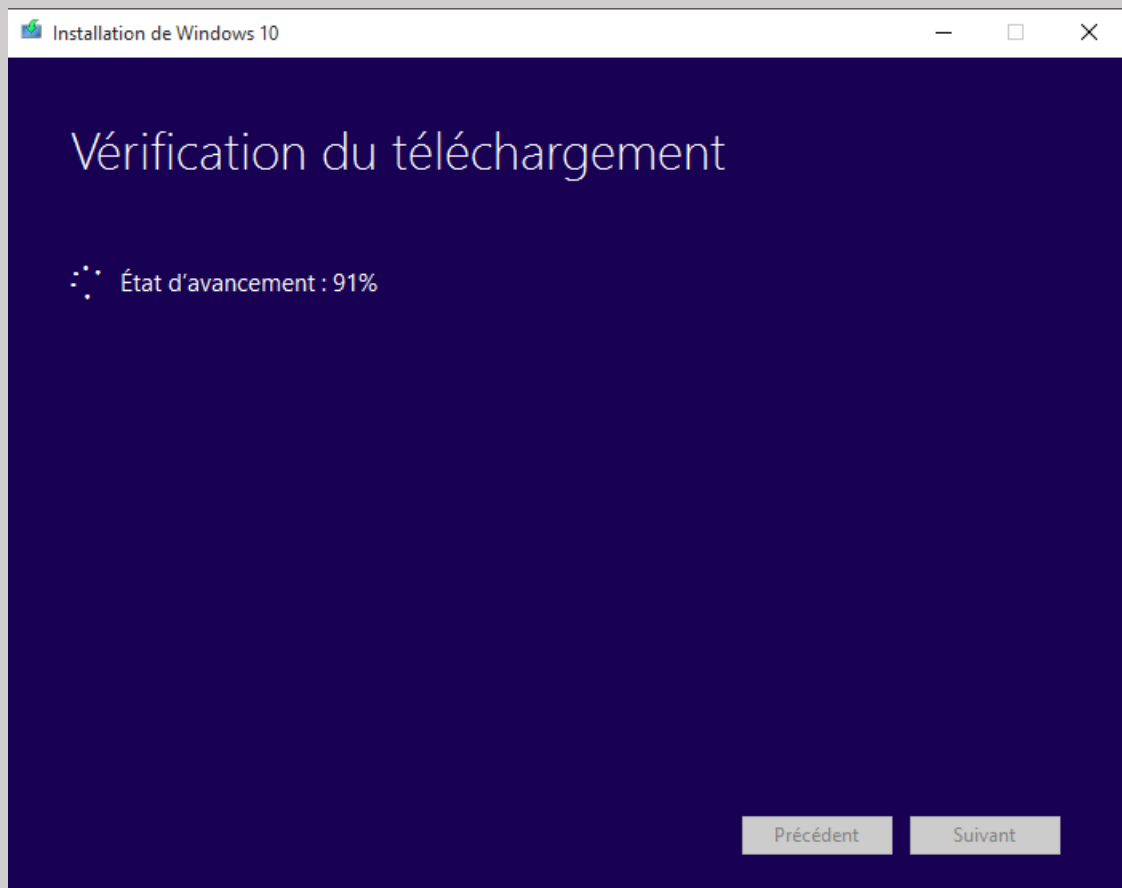
Cliquez sur **Enregistrer**



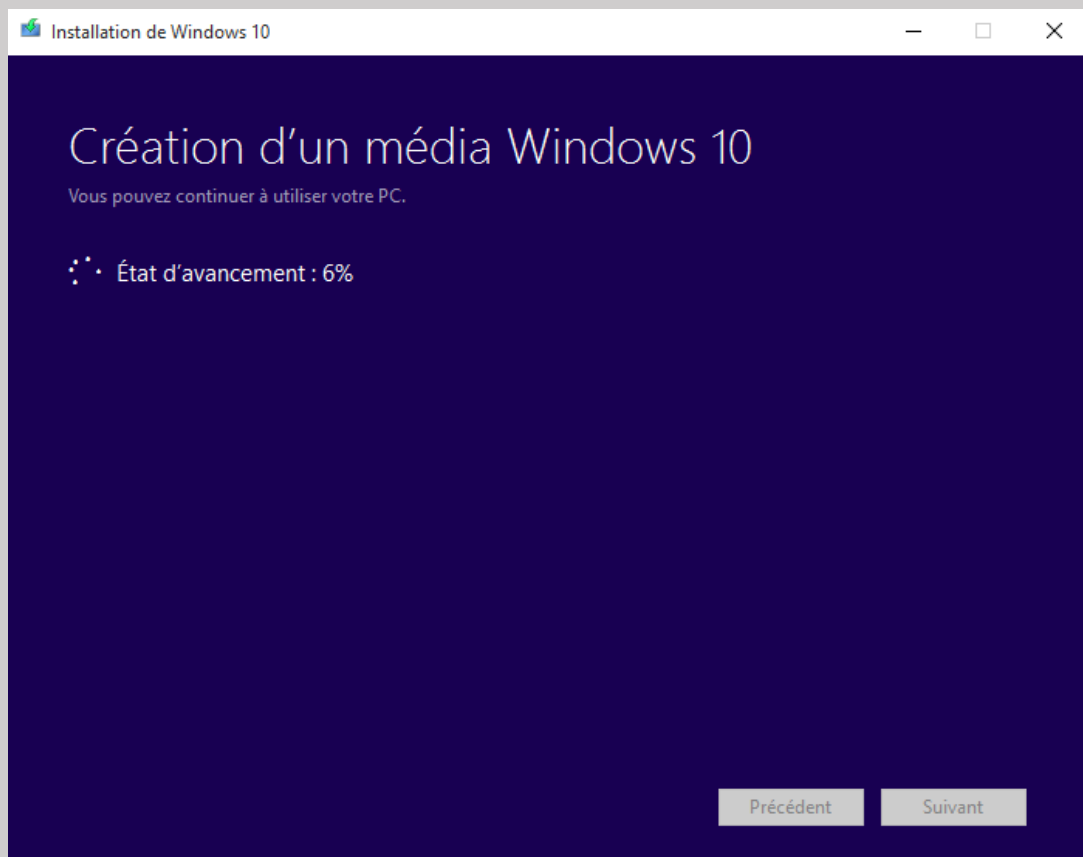
Suivre l'avancement



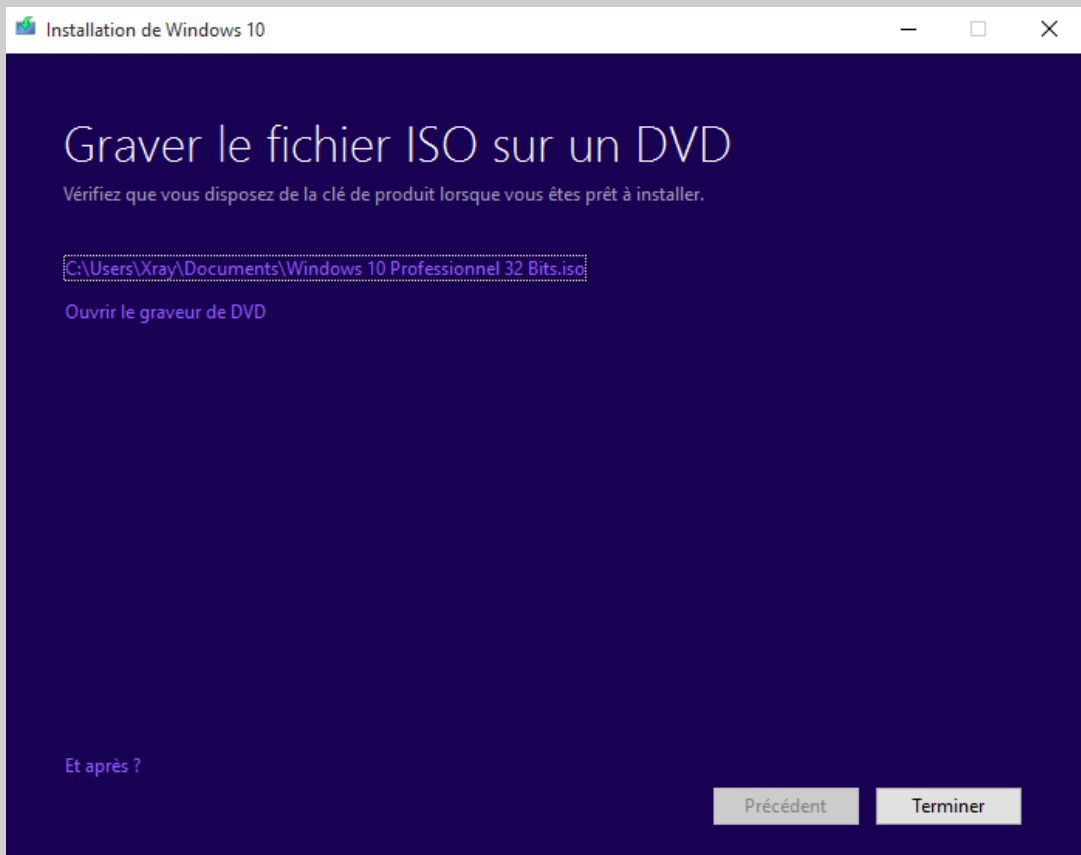
Après un avancement de 100%



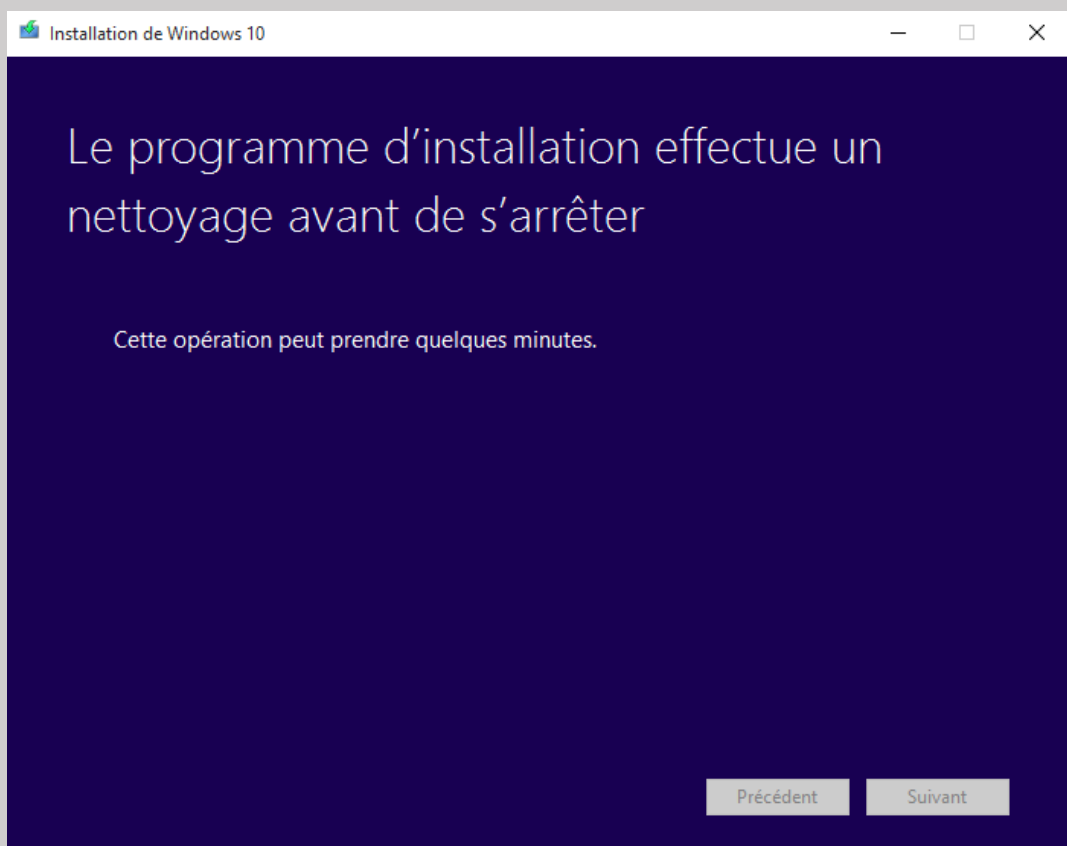
Vérification du téléchargement



Création d'un média Windows 10 (le fichier ISO est en train de se former)



Le fichier est prêt à être graver, on peut voir où il a été mis en suivant le chemin d'accès



Un petit nettoyage automatique avant de fermer l'outil Microsoft

Reste plus qu'à récupérer le fichier ISO et le graver avec [CDBurnerXP](#)

Très simple d'utilisation

