

# Comment installer une imprimante en réseau domestique chez soi

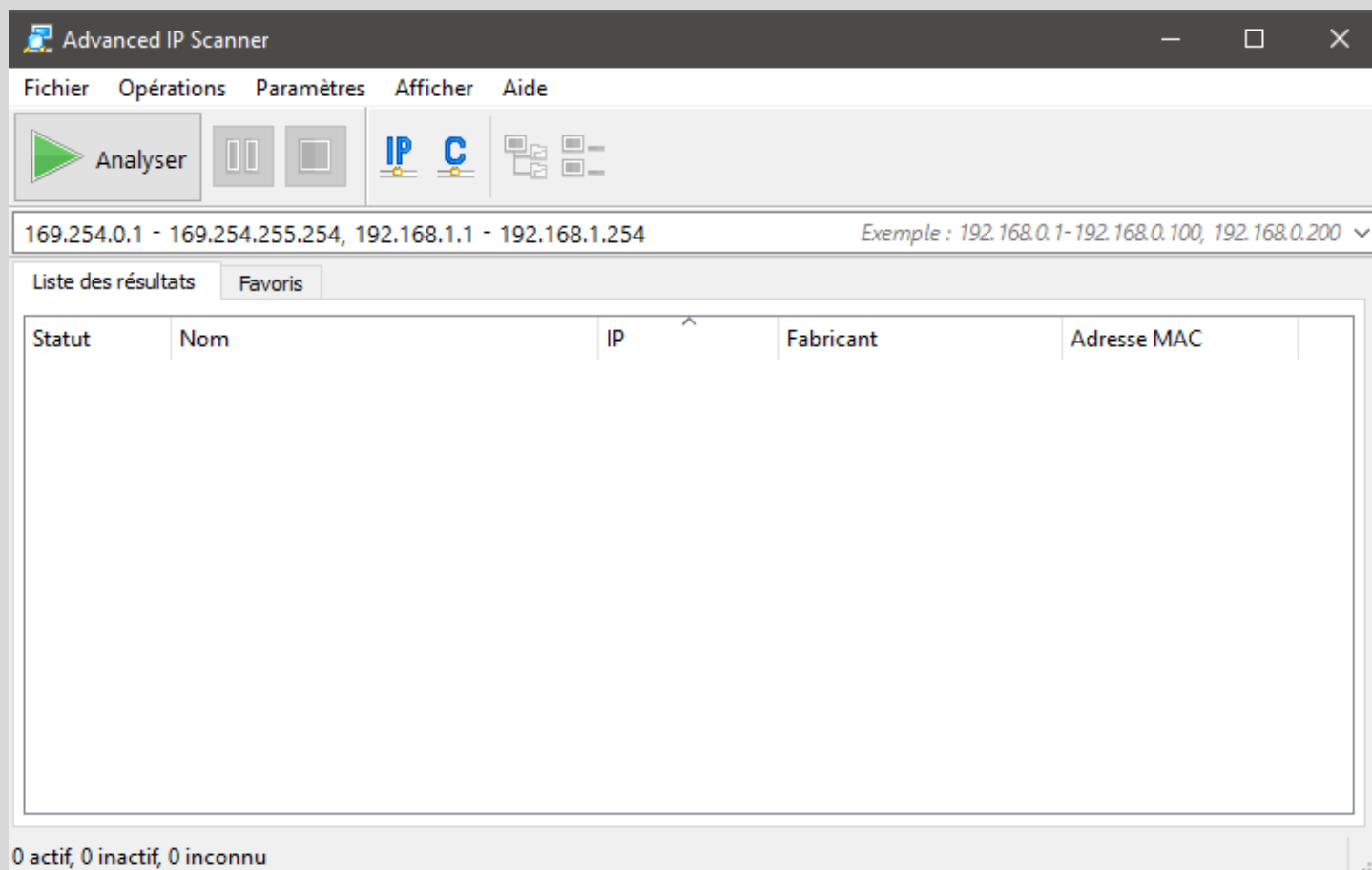
Vous êtes chez vous avec une imprimante pour 4 ordinateurs !!!

La solution est de mettre votre imprimante en réseau en la connectant sur votre box directement par une prise Ethernet disponible. (ne pas confondre wifi et réseau)

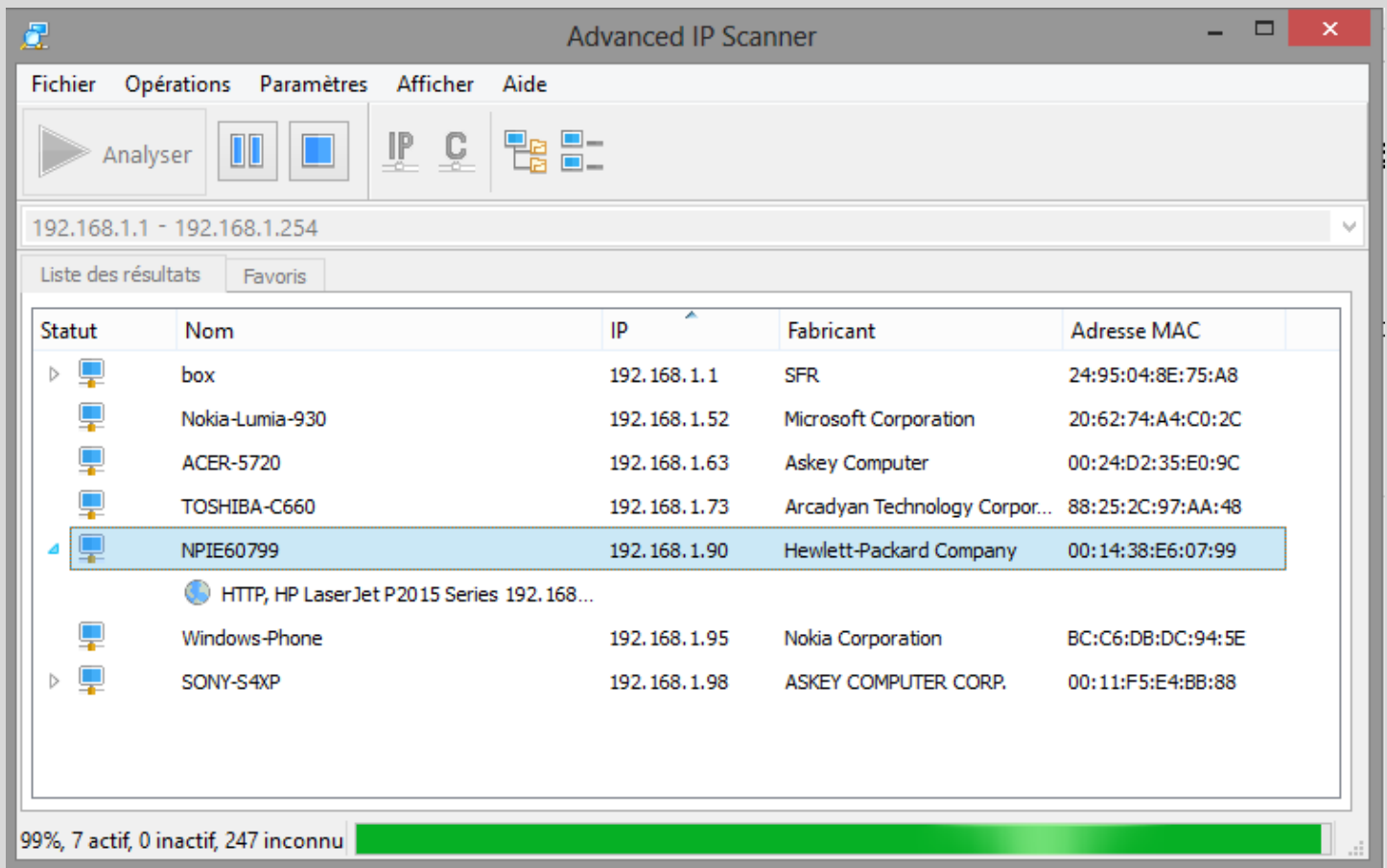
Commencez par brancher l'imprimante sur votre box

Ensuite téléchargez le petit logiciel [Advanced IP Scanner](#) afin de localiser les adresses IP dans la maison ainsi que celle de votre imprimante.

## Lancez le programme et cliquez sur Analyser



Le scanner va vous trouver tous les ordinateurs, tablettes, smartphone ou autres qui sont connectés sur votre Box



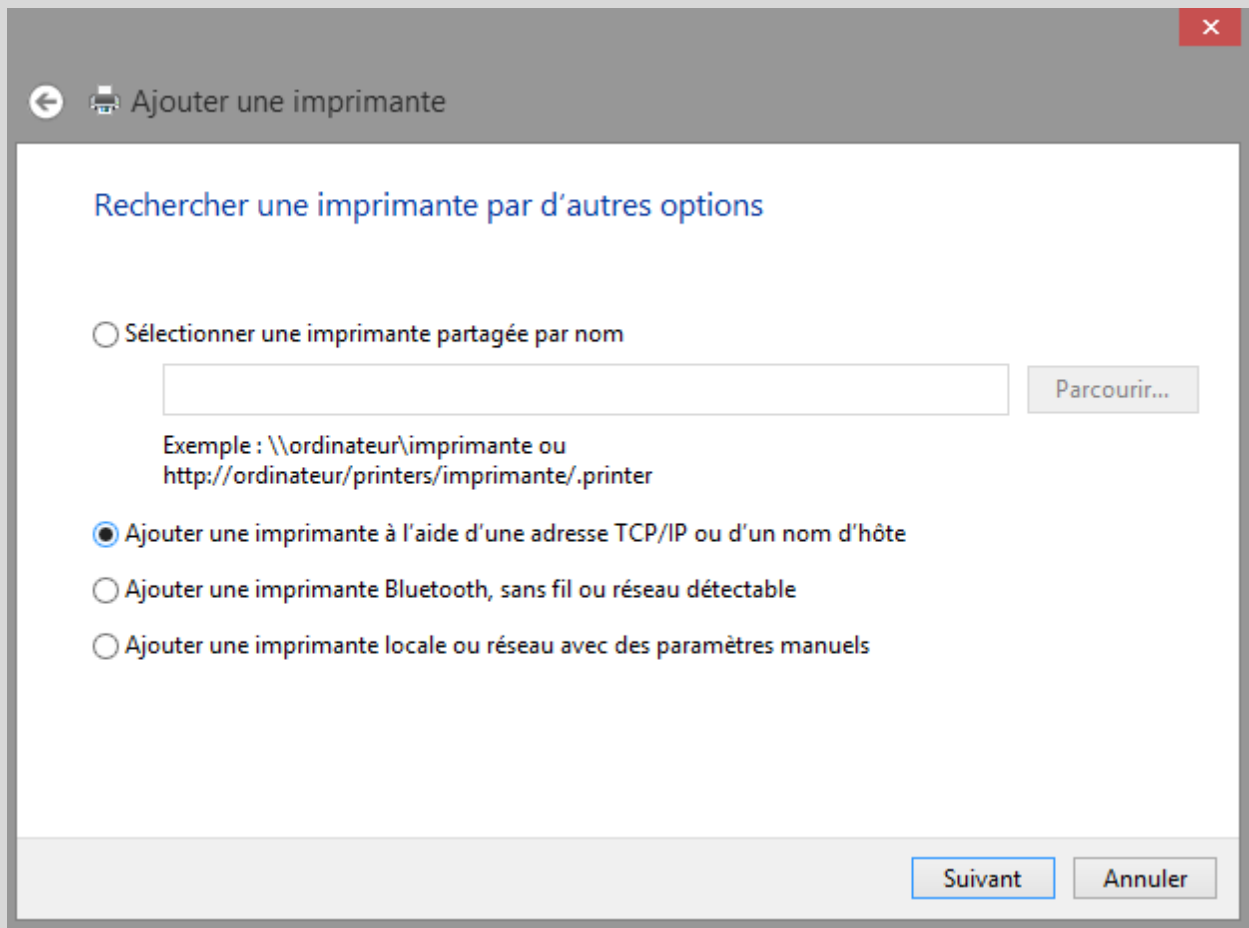
Sur cette copie d'écran on peut apercevoir l'adresse IP de notre imprimante « 192.168.1.90 » HP LaserJet P2015

Reste plus qu'à l'installer

Cliquez sur démarrer >> Périphériques et imprimante >> Ajouter une imprimante



Comme nous savons l'adresse IP de l'imprimante on clique sur  
« Ajouter une imprimante à l'aide d'une adresse TCP/IP »



Ajouter une imprimante

### Rechercher une imprimante par d'autres options

Sélectionner une imprimante partagée par nom

Parcourir...

Exemple : \\ordinateur\imprimante ou  
http://ordinateur/printers/imprimante/.printer

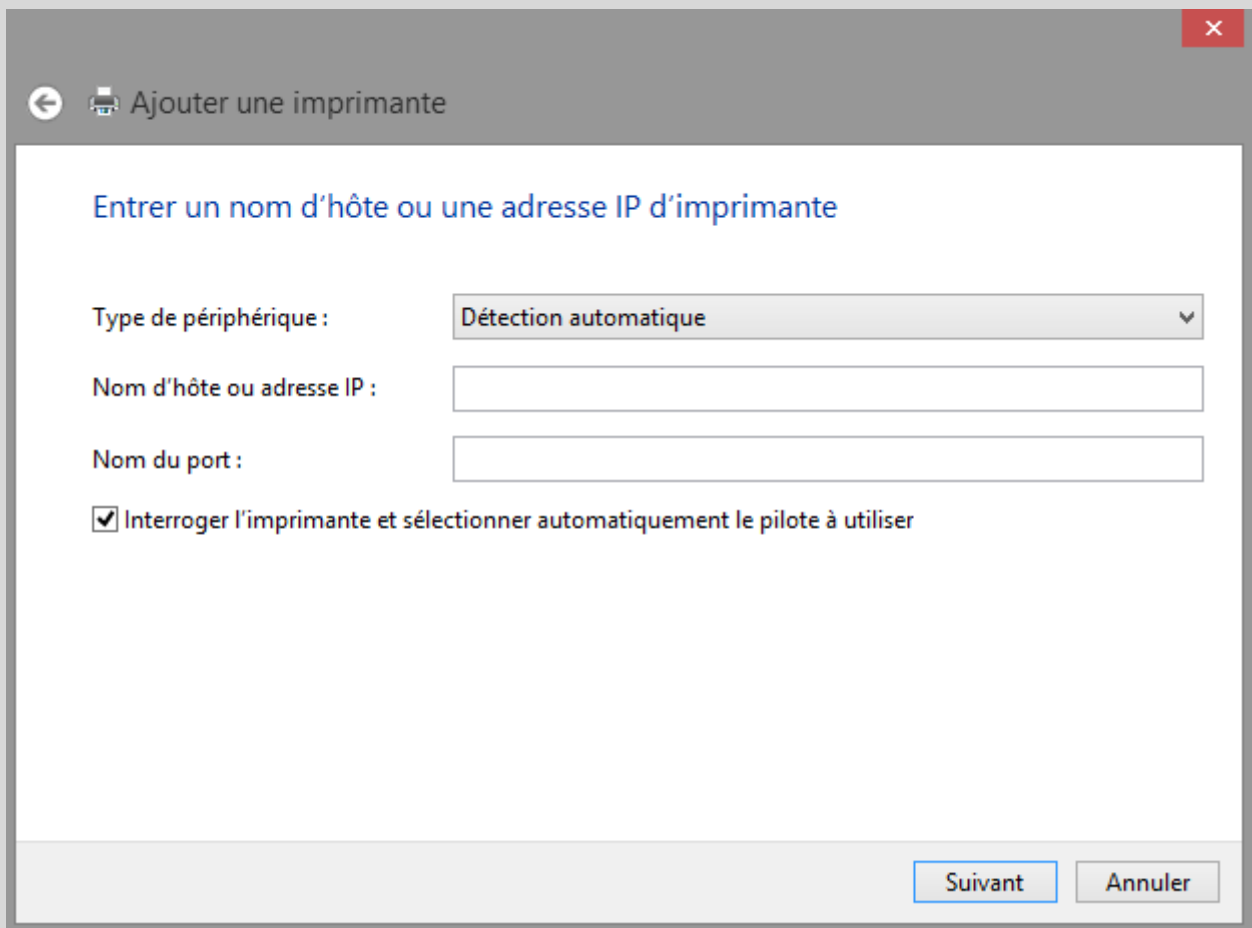
Ajouter une imprimante à l'aide d'une adresse TCP/IP ou d'un nom d'hôte

Ajouter une imprimante Bluetooth, sans fil ou réseau détectable

Ajouter une imprimante locale ou réseau avec des paramètres manuels

Suivant Annuler

On renseigne maintenant l'adresse IP



Ajouter une imprimante

### Entrer un nom d'hôte ou une adresse IP d'imprimante

Type de périphérique : Détection automatique

Nom d'hôte ou adresse IP :

Nom du port :

Interroger l'imprimante et sélectionner automatiquement le pilote à utiliser

Suivant Annuler

← Ajouter une imprimante

Entrer un nom d'hôte ou une adresse IP d'imprimante

Type de périphérique : Détection automatique

Nom d'hôte ou adresse IP : 192.168.1.90

Nom du port : 192.168.1.90\_2

Interroger l'imprimante et sélectionner automatiquement le pilote à utiliser

Suivant Annuler

L'imprimante est trouvée

← Ajouter une imprimante

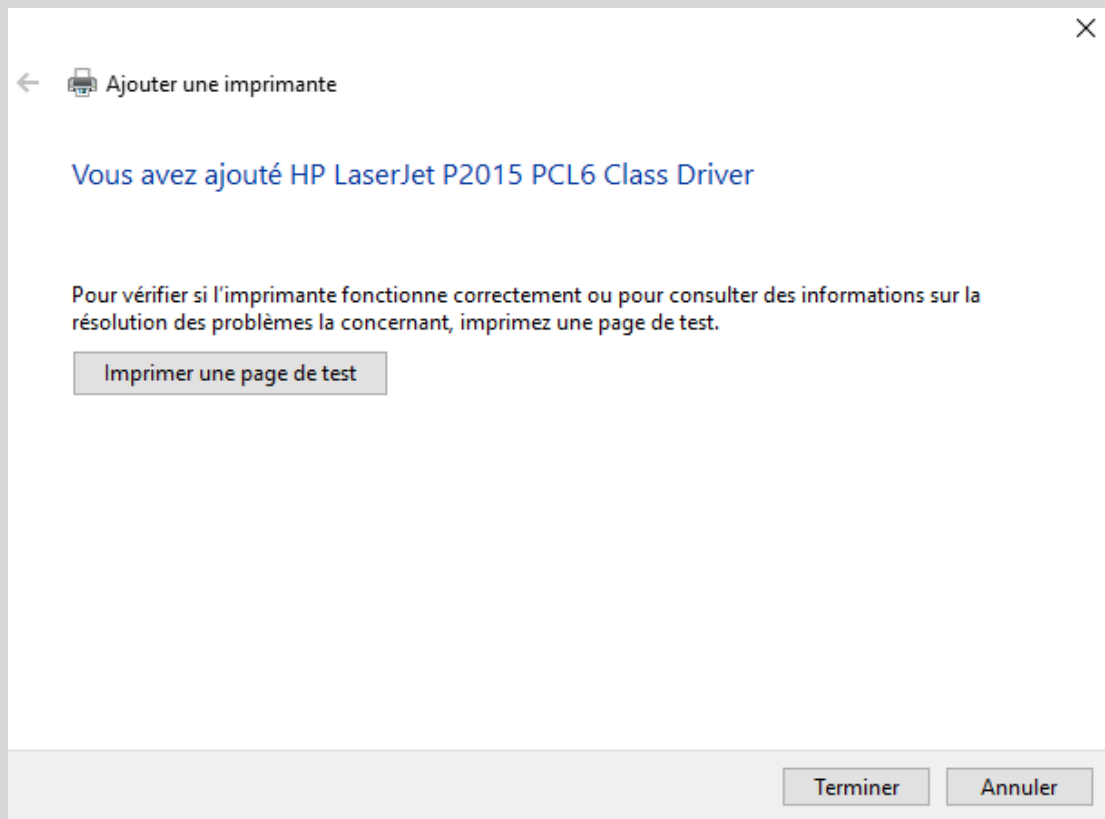
Entrer un nom d'imprimante

Nom de l'imprimante : HP LaserJet P2015 PCL6 Class Driver

Cette imprimante va être installée avec le pilote HP LaserJet P2015 PCL6 Class Driver.

Suivant Annuler

## L'imprimante est installée



On peut imprimer une page test

On contrôle dans Démarrer >> Périphériques et imprimante si elle est bien reconnu par Défaut

