

Changer l'inverter sur un ordinateur portable

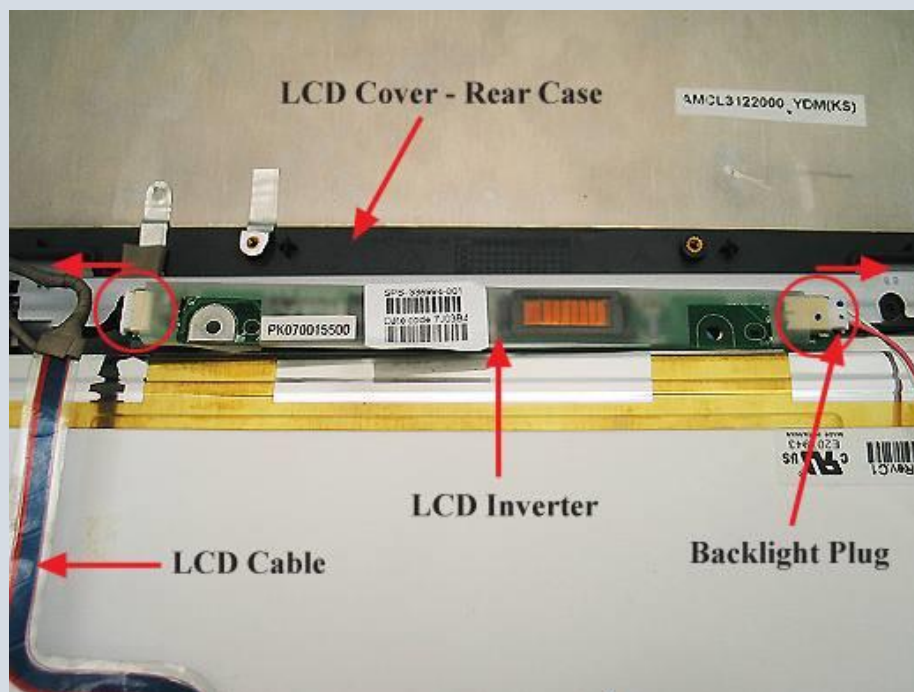
Si votre PC est équipé d'un écran LCD et que vous n'avez pas d'affichage à l'écran (écran noir).
Et que vous avez un affichage normal sur un moniteur externe.

Le problème vous concerne sur ce tutoriel car il faut remplacer **l'inverter** qui est HS !!!

Pour l'exemple suivant, il s'agit du remplacement de l'inverter d'un portable HP Compaq NX7000.

Avant de commencer: débrancher l'appareil du secteur 220V et enlever la batterie.

Localisation de l'inverter: Avant de changer l'inverter sur votre pc portable, suivez d'abord la procédure pour enlever le contour d'écran (voir tutoriel changer dalle écran)



Sur la plupart des portables, l'inverter est situé sous l'écran, il est vissé soit sur le support de l'écran ou sur la coque.
Dans certains cas, il peut être situé sur le côté de droit de l'écran.

Oter la fiche du câble et de la prise sur l'inverter:



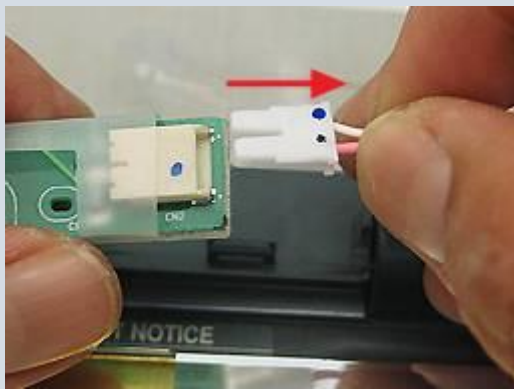


Schéma A

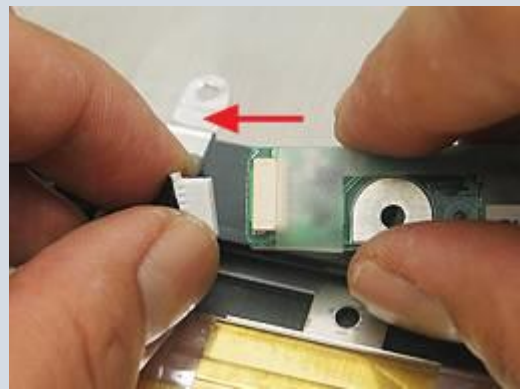
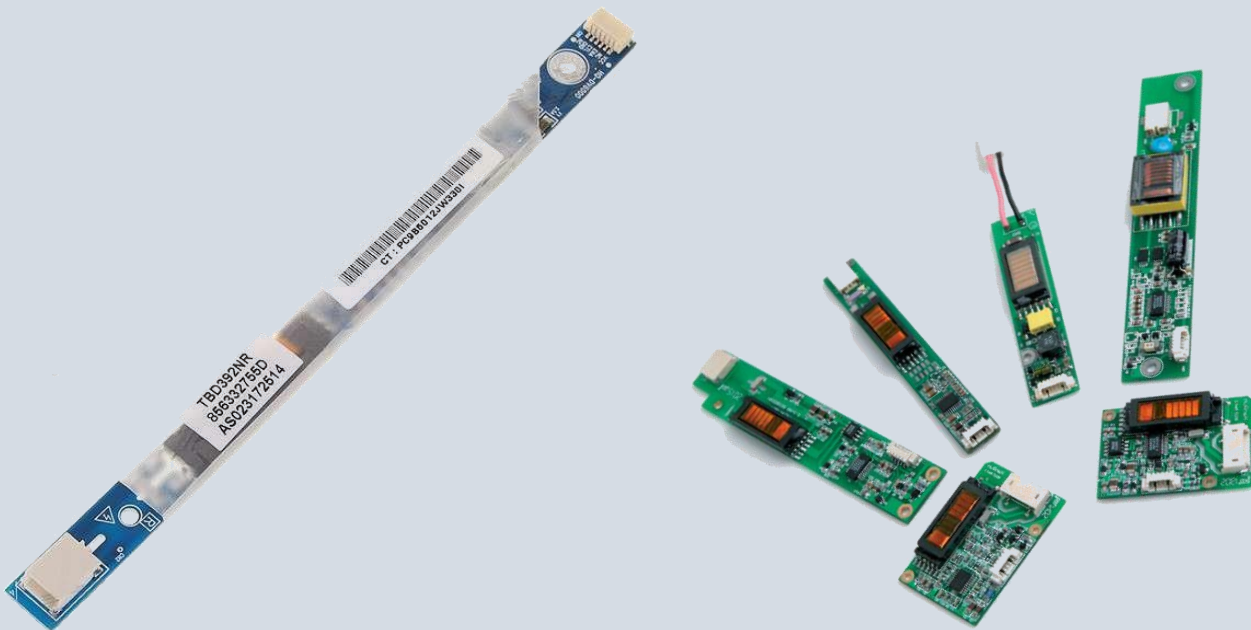


Schéma B

Tirer sur le câble alimentant l'écran (schéma A) puis sur le câble situé de l'autre côté relié à la carte mère (schéma B).

Sur la photo il y a un connecteur 7 pins (schéma B): il faut savoir qu'il en existe de nombreuses sortes de 4 pins à 8 pins.



Modèle d' Inverters